

EYPAR



EDISC
Armarios Compactos

www.eypar.com

EDISC

Ponemos su
Archivo en
Movimiento



Una gestión Más Eficiente

El conocimiento siempre ha resultado clave a la hora de alcanzar el éxito. Disponer de la información precisa en el momento adecuado, puede resultar decisivo.

Espacio, orden, accesibilidad y conservación son términos fundamentales en la gestión de cualquier archivo.

E-DISC le ayudará a realizar una gestión más eficiente de su archivo, facilitando el orden, mejorando la accesibilidad, aportando soluciones para mejorar el grado de conservación de la documentación archivada y permitiendo el mejor aprovechamiento del espacio disponible.

EYPAR

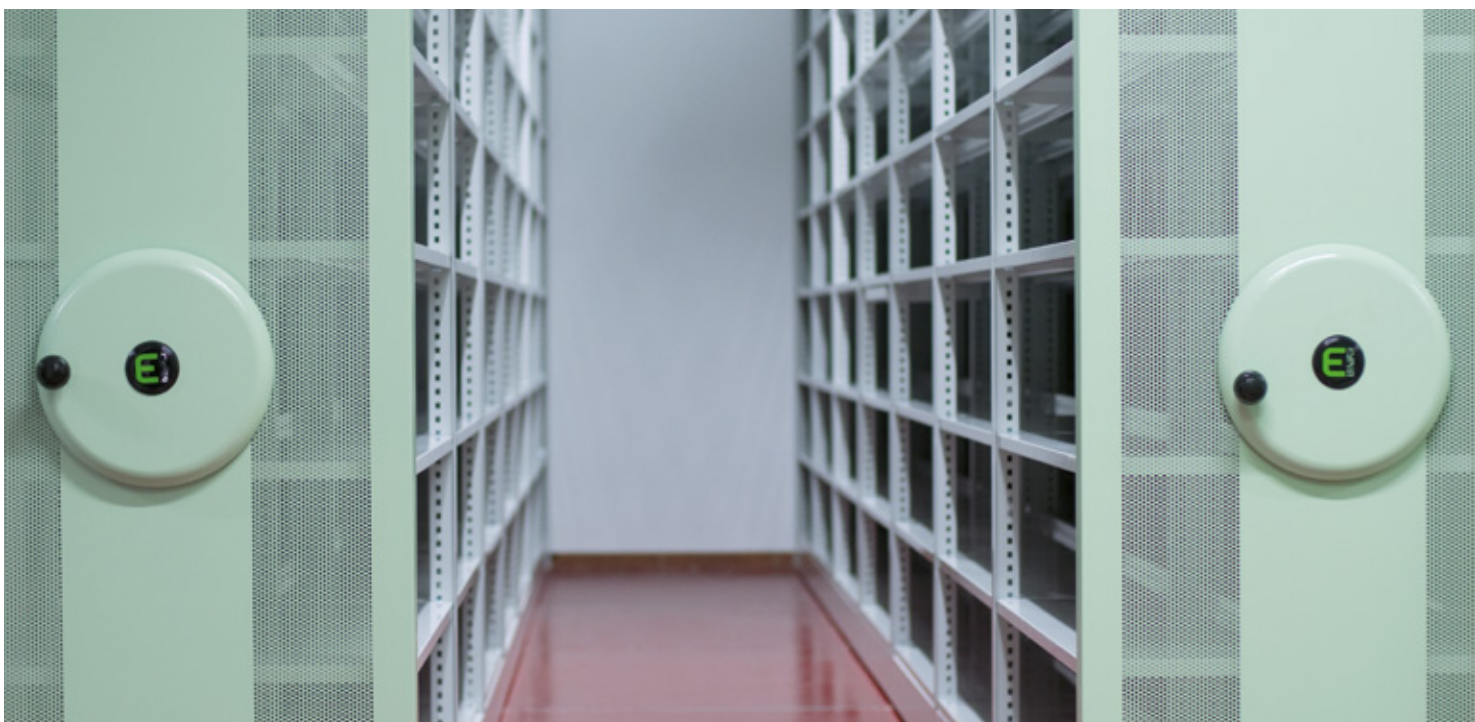


Todo son Ventajas

Los armarios compactos **E-DISC** se deslizan sobre raíles, un solo pasillo de servicio es suficiente para acceder a cualquier punto del archivo. Su construcción a la medida del objeto de archivo y el espacio disponible le permiten conseguir la máxima capacidad en cualquier circunstancia. Para desplazarlos basta con una simple presión sobre la bola situada en el disco de accionamiento.

El sistema de reducción de esfuerzo que incorpora permite el desplazamiento de varios armarios al mismo tiempo. Su construcción metálica ofrece un alto grado de protección ante posibles casos de incendio.

Los equipos **E-DISC** incorporan un cierre general que permite bloquear el conjunto impidiendo su apertura.

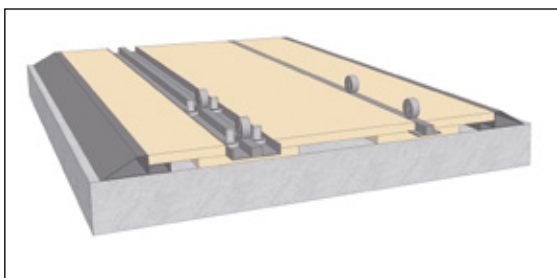
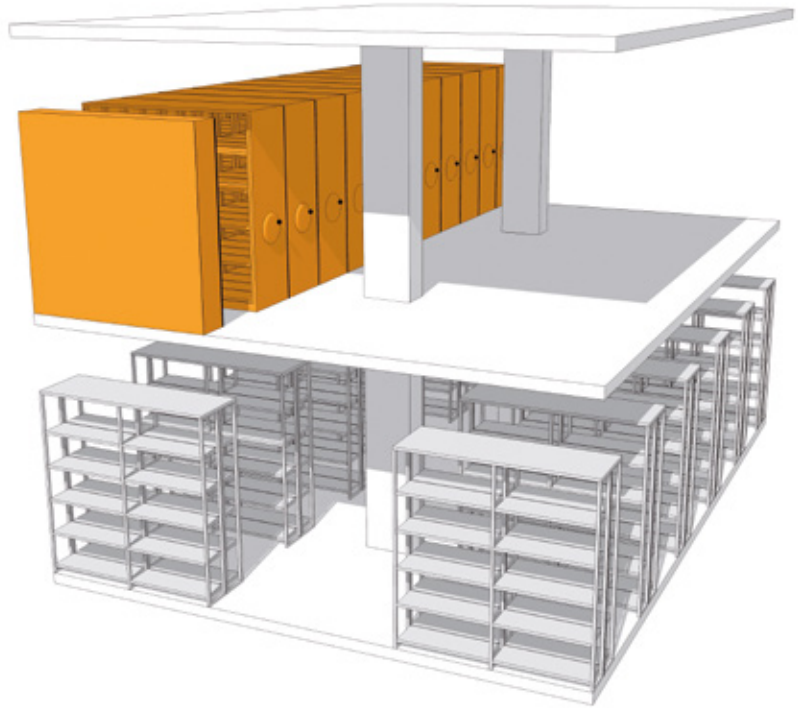


Hacemos Más grande el Espacio

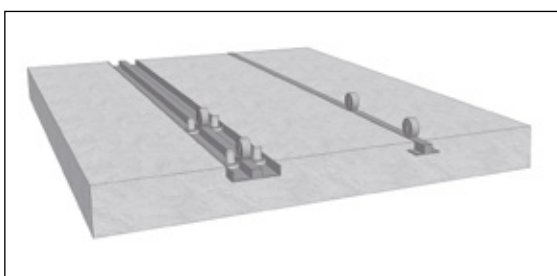
Con los armarios **E-DISC** puede duplicar la capacidad de su archivo. Las estanterías fijas convencionales necesitan de un pasillo de acceso por cada módulo. Con **E-DISC** un solo pasillo es suficiente para acceder a cualquier punto del archivo.

En muchos casos, el valor económico del espacio recuperado amortiza la inversión.

Permite ampliaciones y su construcción modular facilita la reutilización de todo el material existente en posibles cambios de ubicación (traslados).



Plataforma



Empotrado

Su Archivo sobre Ruedas

Los armarios **E-DISC** se deslizan sobre raíles de acero calibrado de alta resistencia. Pueden colocarse directamente sobre el suelo existente o ir empotrados en el pavimento.

La opción "Plataforma" no requiere de ningún tipo de obra para su instalación. Los raíles se nivelan directamente sobre el suelo existente cubriendo con otros materiales (tarimas de diferentes tipos) los espacios libres para evitar tropiezos. Incorpora una rampa perimetral para facilitar el acceso con carros de transporte.

La opción "Empotrado" puede realizarse directamente en obra (solera) con recocado posterior o mediante rozas en pavimentos ya existentes.



Estética, Funcionalidad y Robustez

Los armarios compactos **E-DISC** incorporan múltiples accesorios que le permiten adaptarse a las diferentes necesidades de cada archivo.

Ofrecemos a nuestros clientes la posibilidad de personalizar su instalación mediante la elección de color según carta RAL y otros acabados.

Estética, funcionalidad y robustez son requisitos que han estado presentes en la evolución continua de nuestros sistemas de archivo. Mas de veinte años de experiencia nos avalan.

Seguimos manteniendo nuestros compromisos con la Calidad, reconocida con la acreditación ISO 9001:2000 en el año 1998 y el control de Gestión Ambiental ISO 14001 implantado en el año 2002.



EYPAR

LA CORUÑA

Ctra. N-547, Km 44 • 15800 Melide
Tel. 981 507 203

BARCELONA

Ctra. Santa Creu de Calafell 38-Entl. 2º • 08850 Gavá
Tel. 933 007 331

eypar@eypar.com



RECUBRIMIENTOS DE LOS DIFERENTES ELEMENTOS

Dos tipos de recubrimientos se aplican según las características de cada una de las piezas que componen los armarios compactos móviles E-DISC.

1.- PINTURA EPOXI-POLIESTER

Este tratamiento es el que se aplica a la mayor parte de las piezas (estantes, techos, paneles exteriores, bastidores intermedios, carros, etc.).

Se aplica con equipos electroestáticos. El producto utilizado es un híbrido compuesto por resinas epoxy y poliéster, formando un elemento que provee excelente dureza, flexibilidad y resistencia a los químicos y a la corrosión. Este producto no contiene compuestos orgánicos volátiles (COV's), por lo que es un material no agresivo para el medio ambiente.

El proceso incorpora un pretratamiento de diferentes etapas con el fin de mejorar la adherencia de la pintura, evitar reacciones de oxidación bajo la capa de pintura, aumentar la resistencia a la corrosión y mejorar las propiedades mecánicas de la pieza final (impacto, elasticidad, adherencia, embutición, etc.).

El pretratamiento se realiza en un túnel que incluye desengrase, fosfatado, lavado, pasivado y secado, todo ello en continuo y de forma automática.

A continuación se procede al pintado en cabina y al polimerizado de las piezas en horno a una temperatura de 200°C durante un tiempo de 10 minutos.

Con este tratamiento las diferentes piezas quedan recubiertas con una capa media de 60 micras de espesor de pintura.

Color a elegir según la carta RAL de colores.

2.- CINCADO

Este tratamiento se aplica a los raíles, para dotarlos de una mayor resistencia mecánica al desgaste producido por el roce de las ruedas, y a la corrosión motivada por el contacto con productos agresivos, como cementos, morteros, etc. (en el caso de que los raíles se empotren en el pavimento). Asimismo se aplica a los complementos que por su reducido tamaño (tornillos, arandelas, ganchos, tensores, etc.), y sus características no se puede proceder a su pintado y por lo tanto se procede a su cincado.

- *Nota: Todas las soldaduras realizadas a los diferentes elementos que componen los armarios, pasan un control de calidad en las diferentes fases de mecanizado, que garantizan que estén libres de imperfecciones y rebabas antes de proceder al proceso de pintado.*

Tabla de colores RAL

RAL 1000		RAL 4007		RAL 7008	
RAL 1001		RAL 4008		RAL 7009	
RAL 1002		RAL 4009		RAL 7010	
RAL 1003		RAL 5000		RAL 7011	
RAL 1004		RAL 5001		RAL 7012	
RAL 1005		RAL 5002		RAL 7013	
RAL 1006		RAL 5003		RAL 7015	
RAL 1007		RAL 5004		RAL 7016	
RAL 1011		RAL 5005		RAL 7021	
RAL 1012		RAL 5007		RAL 7022	
RAL 1013		RAL 5008		RAL 7023	
RAL 1014		RAL 5009		RAL 7024	
RAL 1015		RAL 5010		RAL 7026	
RAL 1016		RAL 5011		RAL 7030	
RAL 1017		RAL 5012		RAL 7031	
RAL 1018		RAL 5013		RAL 7032	
RAL 1019		RAL 5014		RAL 7033	
RAL 1020		RAL 5015		RAL 7034	
RAL 1021		RAL 5017		RAL 7035	
RAL 1023		RAL 5018		RAL 7036	
RAL 1024		RAL 5019		RAL 7037	
RAL 1027		RAL 5020		RAL 7038	
RAL 1028		RAL 5021		RAL 7039	
RAL 1032		RAL 5022		RAL 7040	
RAL 1033		RAL 5024		RAL 7042	
RAL 1034		RAL 6000		RAL 7043	
RAL 2000		RAL 6001		RAL 7044	
RAL 2001		RAL 6002		RAL 7045	
RAL 2002		RAL 6003		RAL 7046	
RAL 2003		RAL 6004		RAL 7047	
RAL 2004		RAL 6005		RAL 8000	
RAL 2008		RAL 6006		RAL 8001	
RAL 2009		RAL 6007		RAL 8002	

RAL 2010		RAL 6008		RAL 8003	
RAL 2011		RAL 6009		RAL 8004	
RAL 2012		RAL 6010		RAL 8007	
RAL 3000		RAL 6011		RAL 8008	
RAL 3001		RAL 6012		RAL 8011	
RAL 3002		RAL 6013		RAL 8012	
RAL 3003		RAL 6014		RAL 8014	
RAL 3004		RAL 6015		RAL 8015	
RAL 3005		RAL 6016		RAL 8016	
RAL 3007		RAL 6017		RAL 8017	
RAL 3009		RAL 6018		RAL 8019	
RAL 3011		RAL 6019		RAL 8022	
RAL 3012		RAL 6020		RAL 8023	
RAL 3013		RAL 6021		RAL 8024	
RAL 3014		RAL 6022		RAL 8025	
RAL 3015		RAL 6024		RAL 8028	
RAL 3016		RAL 6025		RAL 9001	
RAL 3017		RAL 6026		RAL 9002	
RAL 3018		RAL 6027		RAL 9003	
RAL 3020		RAL 6028		RAL 9004	
RAL 3022		RAL 6029		RAL 9005	
RAL 3027		RAL 6032		RAL 9006	
RAL 3031		RAL 7000		RAL 9007	
RAL 4001		RAL 7001		RAL 9010	
RAL 4002		RAL 7002		RAL 9011	
RAL 4003		RAL 7003		RAL 9016	
RAL 4004		RAL 7004		RAL 9017	
RAL 4005		RAL 7005		RAL 9018	
RAL 4006		RAL 7006			

NOTA

**Esta tabla es una aproximación de los colores RAL.
El color que está viendo puede variar según la calidad de su pantalla o de su impresora.
Si necesita conocer el tono exacto del color o la gama completa, consulte una carta RAL.**

MANUAL DE INSTRUCCIONES DE USO Y MANTENIMIENTO

Armarios compactos móviles E-DISC

1 Introducción

1.1 Armarios compactos móviles E-DISC

1.1.1 General

El equipo descrito en estas instrucciones de uso cumple la normativa y normas de seguridad aplicables.

Estas instrucciones ofrecen la información necesaria para ello. Lea y respete la información suministrada antes de poner el equipo en servicio. De este modo se evitan accidentes y se garantiza la validez de la garantía.

1.2 Información sobre la documentación

1.2.1 Alcance de la documentación

- Instrucciones de uso
- Manual de mantenimiento

Esta documentación describe todas las medidas necesarias para el mantenimiento adecuado de los armarios móviles E-DISC en todas sus posibles variantes en el momento de su impresión. Los diseños especiales basados en peticiones específicas del cliente se documentan en unas instrucciones de funcionamiento independientes. Si tiene cualquier duda, póngase en contacto con su servicio de mantenimiento.

Introduzca el número de instalación y la fecha de fabricación, que encontrará en la placa del fabricante ⇒ Capítulo «Placa de identificación », en el campo suministrado:

Nº de Instalación:	
Fecha de fabricación:	

Mencione estos números en todas sus consultas técnicas.

Se incluyen instrucciones de funcionamiento con cada instalación.

El personal encargado del uso y mantenimiento del equipo debe estar familiarizado con estas instrucciones de funcionamiento.

Gracias por leer y cumplir lo indicado en estas instrucciones de funcionamiento. Si tiene alguna pregunta o sugerencia o si ha detectado alguna anomalía, póngase en contacto con su servicio de mantenimiento.

EYPAR se esfuerza constantemente en mejorar sus armarios móviles E-DISC. Estas instrucciones son susceptibles de cambios; no se puede afirmar la validez de las reclamaciones basándose en declaraciones e imágenes encontradas en estas instrucciones de funcionamiento.

Si necesita asistencia técnica, póngase en contacto con su servicio de mantenimiento.

Razón Social: **EYPAR, S.A.**

Dirección: Crta. N-547. Km-44. CP15800, Melide. A Coruña (España).

Teléfono: +34 981 507 203

Fax:

Web: www.eypar.com

Email: eypar@eypar.com

1.2.2 Derechos de autor y marca registrada

Estas instrucciones no se deben reproducir, traducir o poner a disposición de terceros (incluidos los extractos) excepto con la autorización expresa por escrito del fabricante.

2 Manual de instrucciones de uso

- Utilizar elementos de ayuda para facilitar el acceso al material almacenado, como carritos, escaleras, taburetes, etc.
- No utilizar las propias baldas a modo de escalera.
- Garantizar la estabilidad de los apilamientos para evitar la caída de la documentación almacenada.
- Disponer las cargas de modo que en la medida de lo posible no sobresalgan de la zona perimetral de las baldas.
- Procurar que las cargas tengan un adecuado agarre y que no sean excesivamente voluminosas o resbaladizas.
- Prestar especial atención a la visibilidad en los desplazamientos.
- En general, se limitará la manipulación por encima del nivel de los hombros.
- No se adoptarán posturas forzadas para manipular un punto lejano. En ese caso, se debe modificar la posición de la escalera o taburete que se esté utilizando.
- En ningún caso se desmontarán los tensores de arriostamiento que se encargan de dar estabilidad a los armarios.
- Evitar posibles golpes con carros de transporte de documentación.
- Utilizar productos no abrasivos para la limpieza de la instalación.
- Mantener limpias y libres de obstáculos las guías de conducción.

3 Manual de mantenimiento

- Los armarios compactos móviles E-DISC no requieren de ningún tipo de mantenimiento para su conservación.

4 Medio ambiente

Los armarios están compuestos de diferentes materiales. Si hay que sustituir y desechar los componentes, es necesario tratar o reciclar según las normativas regionales y nacionales.



ADVERTENCIA RELATIVA AL MEDIO AMBIENTE

Recomendamos trabajar con una empresa de gestión de residuos para su desecho.

FICHAS TÉCNICAS

CARACTERÍSTICAS TÉCNICAS HOMOLOGACIÓN

IDENTIFICACIÓN DEL PRODUCTO OFERTADO		
EMPRESA OFERTANTE LOTE 5 050300-ESTANTERÍAS MÓVILES	EYPAR, S.A.	EYPAR, S.A.
Categoría ofertada 01.05.03.00.xxxx	050300-ESTANTERÍAS MÓVILES	050300-ESTANTERÍAS MÓVILES
Identificación configuración producto ofertado de serie valorada		
Serie o programa de categoría 05.03.00	01.05.03.00.0009 E-DISC	01.05.03.00.0010 E-LOGIC
Marca del producto	EYPAR S.A.	EYPAR S.A.
Fabricante del producto	EYPAR S.A.	EYPAR S.A.
Características de los bienes		
Descripción general producto (forma, estilo, configuraciones, funcionalidades y notas más características)	Estanterías móviles con accionamiento mecánico (volante disco), deslizables sobre raíles. Los armarios se realizan a medida, en función de las necesidades del cliente y de las características de la sala, asimismo su diseño ofrece una gran versatilidad para poder incorporar multitud de complementos y accesorios.	Estanterías móviles con accionamiento automático (panel táctil), deslizables sobre raíles. Los armarios se realizan a medida, en función de las necesidades del cliente y de las características de la sala, asimismo su diseño ofrece una gran versatilidad para poder incorporar multitud de complementos y accesorios.
Descripción específica de las distintas partes del tipo de producto	<p>Paneles frontales: Fabricados en chapa de acero laminada, incorporan el sistema de accionamiento mediante un volante-disco, perfil de amortiguación y visor porta-títulos.</p> <p>Estantes: Fabricados en chapa de acero laminada en frío, dotados de tope posterior, y regulables en altura de forma independiente por cada cara de la estantería mediante ganchos de fácil colocación y extracción.</p> <p>Techos: Fabricados en chapa de acero laminada en frío con ángulos de refuerzo en los laterales.</p> <p>Bastidores: Fabricados en perfil de acero y troquelados para permitir la adaptación y graduación de los estantes.</p> <p>Carros: Fabricados en chapa de acero galvanizado con recubrimiento de pintura en polvo epoxi-poliéster, soportan todo el armazón del armario. Incorporan el sistema de transmisión y guiado (cadenas, piñones, ejes, rodamientos, ruedas, etc.), y topes de amortiguación.</p> <p>Plataforma: Base de deslizamiento formada por raíles guía y de rodadura contruidos en acero calibrado, montados sobre perfiles de aluminio. Los espacios entre los distintos raíles se cubren con paneles de madera hidrófuga. Incorpora rampa de acceso contruida el perfil de aluminio.</p> <p>Arriostamiento: Los bastidores están fuertemente arriostados mediante tirantes colocados en forma de cruz. El ajuste de la verticalidad se realiza por medio de tensores a rosca regulables en altura, dotando a la estructura de una total estabilidad en cualquier hipótesis de carga y uso.</p>	<p>Paneles frontales: Fabricados en chapa de acero laminada en frío de 1 mm. de espesor, incorporan el sistema de accionamiento mediante panel táctil con control electrónico de arranque y parada, que asegura un movimiento uniforme de la instalación, perfil de amortiguación y visor porta-títulos.</p> <p>Motores: Cada armario móvil posee un motor de 24V DC, que combinado con el reductor, forma un conjunto idóneo para un perfecto desplazamiento de la instalación, asegurando un movimiento uniforme.</p> <p>Sistemas de seguridad para el usuario: Sistema de bloqueo directo traves del panel táctil, Células foto-eléctricas, Bloqueo del sistema mediante presión contra el carro.</p> <p>Estantes: Fabricados en chapa de acero laminada en frío, dotados de tope posterior, y regulables en altura de forma independiente por cada cara de la estantería mediante ganchos de fácil colocación y extracción.</p> <p>Techos: Fabricados en chapa de acero laminada en frío con ángulos de refuerzo en los laterales.</p> <p>Bastidores: Fabricados en perfil de acero y troquelados para permitir la adaptación y graduación de los estantes.</p> <p>Carros: Fabricados en chapa de acero galvanizado con recubrimiento de pintura en polvo epoxi-poliéster, soportan todo el armazón del armario. Incorporan el sistema de transmisión y guiado (cadenas, piñones, ejes, rodamientos, ruedas, etc.), y topes de amortiguación.</p> <p>Plataforma: Base de deslizamiento formada por raíles guía y de rodadura contruidos en acero calibrado, montados sobre perfiles de aluminio. Los espacios entre los distintos raíles se cubren con paneles de madera hidrófuga. Incorpora rampa de acceso contruida el perfil de aluminio.</p> <p>Arriostamiento: Los bastidores están fuertemente arriostados mediante tirantes colocados en forma de cruz. El ajuste de la verticalidad se realiza por medio de tensores a rosca regulables en altura, dotando a la estructura de una total estabilidad en cualquier hipótesis de carga y uso.</p>
Estructura		
Descripción general de la estructura	Estructura de acero que se desliza sobre una plataforma de rodadura compuesta de raíles de acero calibrado y paneles de madera hidrofuga.	Estructura de acero que se desliza sobre una plataforma de rodadura compuesta de raíles de acero calibrado y paneles de madera hidrofuga.
Descripción de la estructura de cada una de las partes.	<p>Armario: Estructura compuesta de paneles frontales, bastidores, estantes, techos, carros, ruedas, volantes, sistema de transmisión, sistema de arriostamiento y sistema de amortiguación.</p> <p>Plataforma: Base de deslizamiento dotada de raíles de acero calibrado y tableros de madera hidrófuga.</p>	<p>Armario: Estructura compuesta de paneles frontales, bastidores, estantes, techos, carros, ruedas, paneles táctiles, sistema de transmisión, sistema de arriostamiento y sistema de amortiguación.</p> <p>Plataforma: Base de deslizamiento dotada de raíles de acero calibrado y tableros de madera hidrófuga.</p>
Materiales		
Materiales generales del tipo de producto	Acero: Paneles frontales, bastidores, estantes, techos, carros, ruedas, raíles, volantes, sistema de transmisión, sistema de arriostamiento. Aluminio: Perfil-soporte de los raíles, rampa de acceso. Madera: Plataforma.	Acero: Paneles frontales, bastidores, estantes, techos, carros, ruedas, raíles, sistema de transmisión, sistema de arriostamiento. Aluminio: Perfil-soporte de los raíles, rampa de acceso. Madera: Plataforma.
Otros materiales utilizados, en su caso, en otras partes del producto	Goma: Sistema de amortiguación	Goma: Sistema de amortiguación
Rango de dimensiones		
Largo (mm)	1.000 - 20.000 mm.	1.000 - 20.000 mm.
Profundidad/Fondo (mm)	400 - 1.300 mm.	400 - 1.300 mm.
Altura (mm)	1.500 - 4.000 mm.	1.500 - 5.500 mm.
Elementos no estructurales y acabados		
Descripción elementos exteriores no estructurales	Visores porta-títulos, sistema de amortiguación.	Visores porta-títulos, sistema de amortiguación.
Descripción de elementos interiores no estructurales	Estantes, soportes de estante.	Estantes, soportes de estante.
Acabados estándar disponibles y sus características	PINTURA EPOXI-POLIESTER: Tratamiento aplicado a los estantes, techos, paneles frontales y bastidores. El producto utilizado es un híbrido compuesto por resinas epoxy y poliéster, formando un elemento que provee excelente dureza, flexibilidad y resistencia a los químicos y a la corrosión. Este producto no contiene compuestos orgánicos volátiles (COV's), por lo que es un material no agresivo para el medio ambiente. CINCADO / GALVANIZADO: Tratamiento aplicado a los raíles, carros, tornillería y tensores de arriostamiento.	PINTURA EPOXI-POLIESTER: Tratamiento aplicado a los estantes, techos, paneles frontales y bastidores. El producto utilizado es un híbrido compuesto por resinas epoxy y poliéster, formando un elemento que provee excelente dureza, flexibilidad y resistencia a los químicos y a la corrosión. Este producto no contiene compuestos orgánicos volátiles (COV's), por lo que es un material no agresivo para el medio ambiente. CINCADO / GALVANIZADO: Tratamiento aplicado a los raíles, carros, tornillería y tensores de arriostamiento.
Acabados nivel superior disponibles y sus características		Sistema automático de iluminación LED
Otras características		
Otras características relevantes		
Observaciones		
Precio o intervalo de precios (sin IVA)		
Precio o intervalo de precios (sin IVA)	Valoración según proyecto	Valoración según proyecto
Enlaces		
Enlace a la identificación del producto en el catálogo accesible en internet	https://eypar.com/wp-content/uploads/2022/03/04-E-Disc.pdf	https://eypar.com/wp-content/uploads/2022/03/05-E-Logic.pdf
Enlace a instrucciones de uso y mantenimiento del producto	https://eypar.com/wp-content/uploads/2022/03/04-E-Disc.pdf	https://eypar.com/wp-content/uploads/2022/03/05-E-Logic.pdf
Otros enlaces (acabados del producto y/u otra información adicional)	https://eypar.com/acuerdo-marco/	https://eypar.com/acuerdo-marco/
Certificaciones		
Certificaciones de producto	ECODISEÑO UNE - EN - ISO 14006:2011	ECODISEÑO UNE - EN - ISO 14006:2011 / MARCADO CE
Etiqueta ecológica de la UE, en su caso.		
Otras certificaciones disponibles	UNE-EN ISO 14001:2015 / UNE-EN ISO 9001:2015	UNE-EN ISO 14001:2015 / UNE-EN ISO 9001:2015